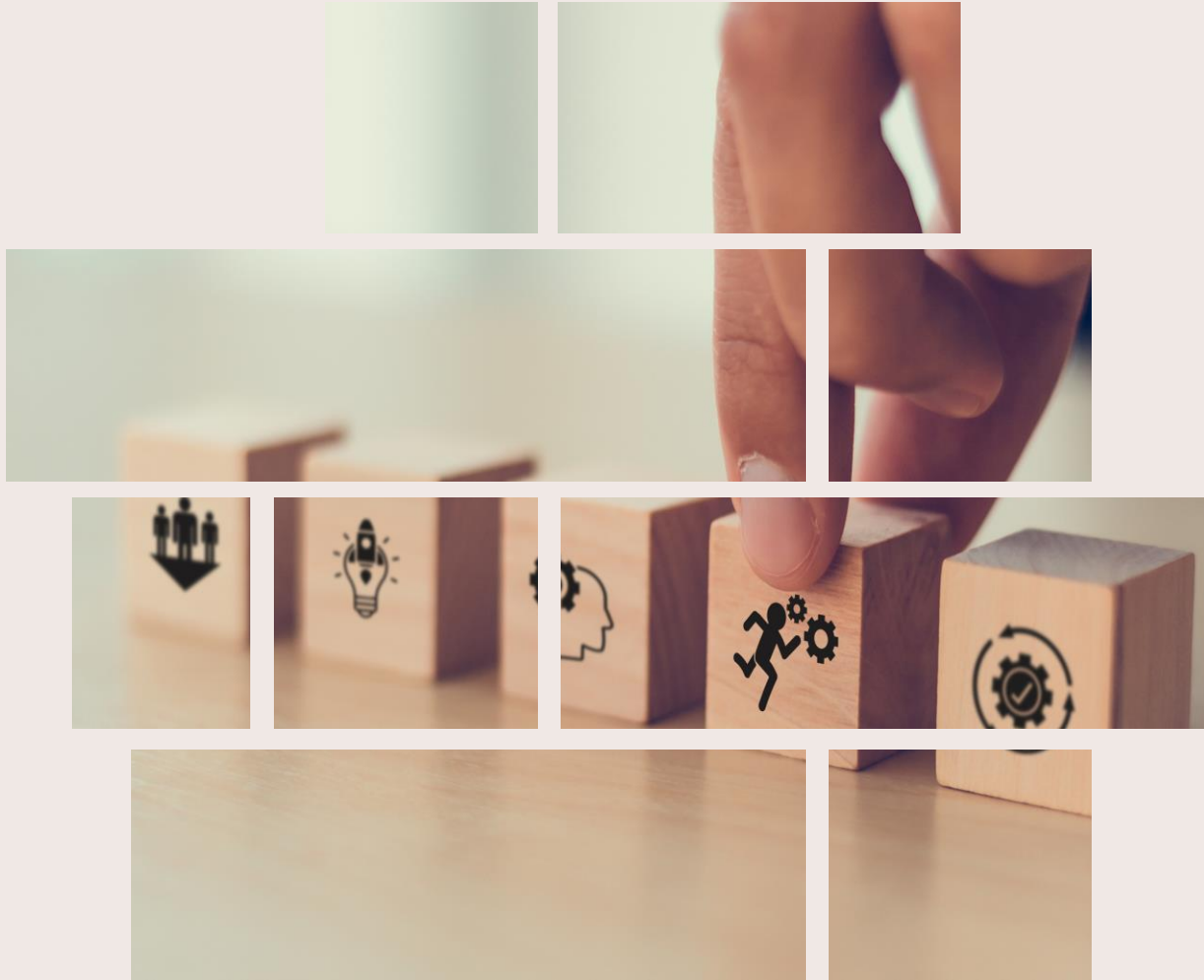


Berufsorientierungsmaßnahmen nach § 48 SGB III (BOM) Hessen 2024



MINT-Aktionslinie Hessen
TouchTomorrow-Truck
Startbereit
Fachkräftecamps



Bundesagentur für Arbeit
Regionaldirektion Hessen

bringt weiter.

BOM nach § 48 SGB II in Hessen - Übersicht



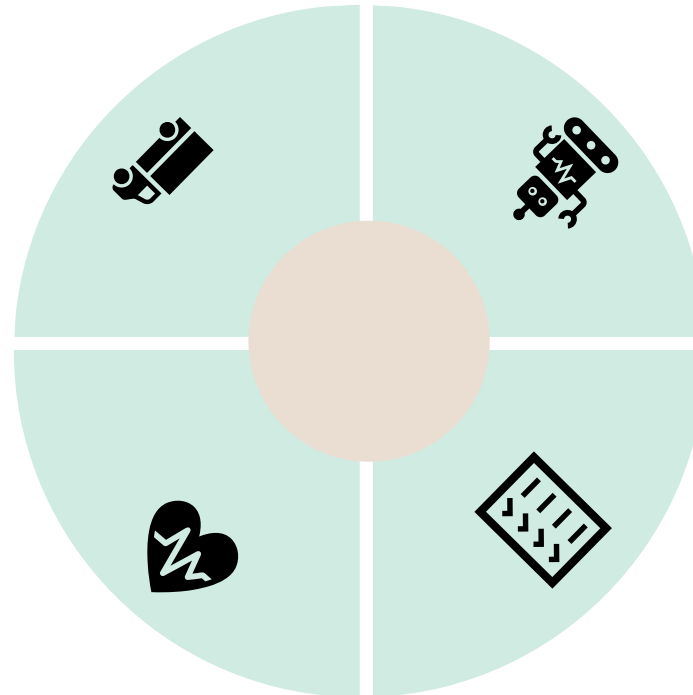
Kofinanzierungspartner:
Dr. Hans-Riegel-Stiftung



Kofinanzierungspartner:
Hessisches Ministerium für
Wirtschaft, Energie, Verkehr, Wohnen
und ländlichen Raums (HMWVW)



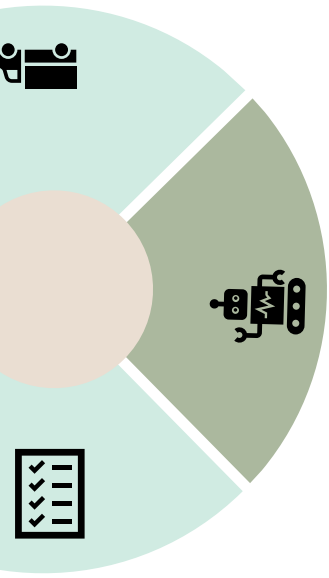
Kofinanzierungspartner:
Hessisches Ministerium für Arbeit,
Integration, Jugend und Soziales (HMSI)



Startbereit!

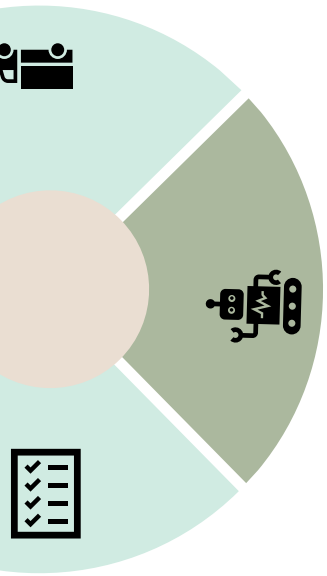
Kofinanzierungspartner:
Hessisches Ministerium für Kultur,
Bildung und Chancen (HMKB) /
Flughafenstiftung ProRegion

MINT Aktionslinie Hessen - *landesweit*



Zielgruppe	Schüler/-innen der Jahrgangsstufen 8 bis 10 an Haupt- und Realschulen sowie Gymnasien	Schülerinnen im Alter von 14-16 Jahren der allgemeinbildenden Schulen
Ziel	Gezielte Heranführung an MINT-Berufe im Zeitraum eines Jahres in verschiedenen Unternehmen	Befähigung der Schülerinnen zur Identifikation ihres passenden Berufswegs in den Berufsorientierungworkshops.
Inhalt	Auszubildende werden zu Mentor/-innen ausgebildet. Das Projekt umfasst vier BO-Module mit Informationen zu MINT-Berufsfeldern, Unternehmensbesuchen, Gesprächen mit Auszubildenden und Reflexion der Erfahrungen.	Die Schülerinnen werden in vier Workshoptagen für die Bedeutung der nachhaltigen und digitalen Transformation & der MINT-Berufe sensibilisiert. Eine Abschlussveranstaltung beinhaltet eine Berufs- und Elternberatung im Projekt.
Träger	Bildungswerk der Hessischen Wirtschaft e.V.	Proবাদis
Anmeldung	Über die teilnehmenden Schulen	Über die teilnehmenden Schulen
Projektlaufzeit	01.09.2024 – 31.08.2026	01.09.2024 – 31.08.2026
Weitere Infos	Webseite: http://iammint.de/	Webseite: www.girls4mint.de

MINT Aktionslinie Hessen - regional



Zielgruppe

Schüler/-innen der Jahrgangsstufen 7 und 8 von Gesamt-, Haupt- und Realschulen
Angebot für den **Schwalm-Eder-Kreis**

Schüler/-innen der Jahrgangsstufen 7 und 8 von Gesamt-, Haupt- und Realschulen
Angebot für den **Werra-Meissner-Kreis**

Ziel

Teilnehmende entdecken und erschließen MINT-Phänomene spielerisch, um eine duale Ausbildung im MINT-Bereich in Betracht zu ziehen.

Entdeckung und Erschließung von MINT-Phänomenen durch spielerisches Erforschen, um eine duale Ausbildung im MINT-Bereich in Betracht zu ziehen.

Inhalt

Über ein Jahr hinweg wird die Verbindung zwischen Alltag und den MINT-Bereichen spielerisch erforscht. Dabei werden Berufschancen ohne Abitur, aber mit Begeisterung für IT, Naturwissenschaften und Technik erkundet.

Das Konzept ist angelehnt an das Projekt MINT-FRESH und bietet eine einjährige AG mit Entdeckungsreise in MINT-Berufe, Experimenten wie Kristallzucht und Robotik, Einblicken in verschiedene Berufe sowie Beratung zu Erfolgsaussichten basierend auf individuellen Stärken.

Träger

Jugendwerkstatt Felsberg e.V.

gpdM – Gesellschaft für Projektierungs- und Dienstleistungsmanagement mbH

Anmeldung

Über die teilnehmenden Schulen

Über die teilnehmenden Schulen

Projektlaufzeit

01.09.2024 – 31.08.2026

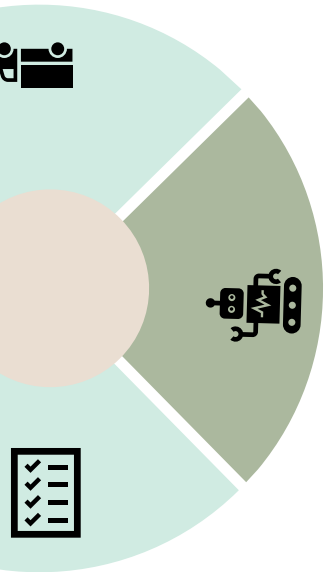
01.09.2024 – 31.08.2026

Weitere Infos

Webseite: <https://mint-fresh.de/>

Webseite: <http://www.mintup.de/>

MINT Aktionslinie Hessen - regional



Zielgruppe	Schüler/-innen der Jahrgangsstufen 7 und 8 von Gesamt-, Haupt- und Realschulen Angebot für den Wetterau Kreis	Schüler/-innen der Jahrgangsstufen 7 und 8 von Gesamt-, Haupt- und Realschulen Angebot für den Landkreis Waldeck-Frankenberg
Ziel	Schüler/innen entdecken MINT-Phänomene spielerisch und erhalten Orientierung für eine duale Ausbildung in diesem Bereich durch Praxiseinheiten und Betriebsbesuche.	Förderung der Beruflichen Orientierung und Interesse an MINT-Themen sowie Ausbildungsmöglichkeiten in der Region.
Inhalt	Inspiriert vom Projekt MINT-FRESH erkunden die TN im Verlauf eines Schuljahres die Module IT, Chemie/Biologie & Elektronik, um passende MINT-Berufe zu entdecken. Dabei erhalten sie durch Betriebsbesuche Einblicke in Ausbildungsberufe & können sich mit Azubis austauschen.	Das auf MINT-Fresh basierte Konzept bietet eine einjährige Entdeckungsreise, bei der die TN spielerisch die Bereiche Bio/Chemie, Elektrizität/Physik & IT/Robotik erforschen. Sie lernen ihre MINT-Kompetenzen einzuschätzen & mit den Anforderungen dualer Ausbildungen zu vergleichen .
Träger	Bildungswerk der Hessischen Wirtschaft e.V.	EMBRAND GmbH
Anmeldung	Über die teilnehmenden Schulen	Über die teilnehmenden Schulen
Projektlaufzeit	01.09.2024 – 31.08.2026	01.09.2024 – 31.08.2026
Weitere Infos	Webseite: https://mint-ice.de/	Webseite: www.mint-go.de (noch in Bearbeitung)

Science-Truck TouchTomorrow



Zielgruppe

Schüler/-innen der 7./8. Klasse (kurz vor der Wahl der Schwerpunktfächer) sowie der 11. Klasse (Studien- und Ausbildungsorientierung)

Ziel

Förderung & nachhaltige Begleitung junger Menschen entlang der Bildungskette im MINT-Bereich mit Fokus auf zukünftigem Lebens- & Arbeitsumfeld.

Inhalt

Schüler/-innen entdecken Zukunftstechnologien im MINT-Bereich, unterstützt von MINT-Coaches im interaktiven TouchTomorrow-Truck. Durch praktische Erfahrungen an Zukunfts-Themenstationen entwickeln sie ein Verständnis für die Bedeutung von MINT-Bildung in der digitalisierten Welt, während Schulen von einem außerschulischen Lernort auf dem eigenen Schulhof profitieren.

Träger

IW Medien

Anmeldung

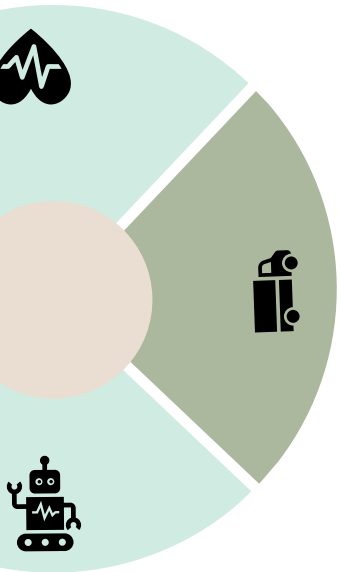
Über die teilnehmenden Schulen

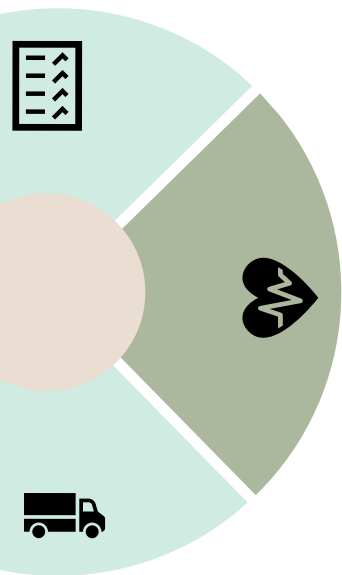
Projektlaufzeit

01.01.2023 – 31.12.2024
01.01.2025 – 31.12.2026

Weitere Infos

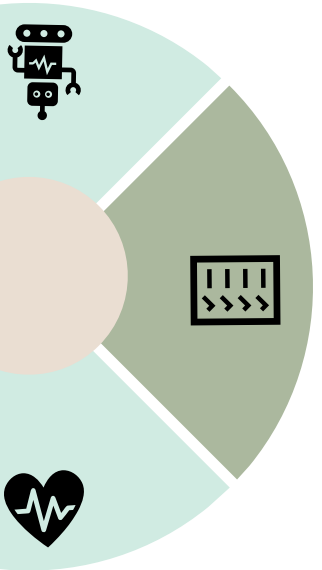
Webseite: <https://www.touchtomorrow-truck.de/>
YouTube: [hier](#)





Zielgruppe	Schüler/-innen der Jahrgangsstufen 7 und 8 von Gesamt-, Haupt- und Realschulen und Gymnasien
Ziel	Frühzeitige berufliche Orientierung in Gesundheit, Pflege sowie Kinder- und Jugendhilfe mit Einbindung regionaler Arbeitgeber/-innen
Inhalt	Durch Live-Interviews, Betriebsbesichtigungen und Rundgänge können Schüler/-innen potenzielle Arbeitgeber/-innen kennenlernen und herausfinden, welche Berufe am besten zu ihnen passen. In dem einwöchigen Camp erhalten die Teilnehmenden einen umfassenden Überblick über Einstiegs- und Entwicklungsmöglichkeiten in den genannten Berufsfeldern.
Träger	Bildungswerk der Hessischen Wirtschaft e. V.
Anmeldung	Online über die Webseite
Projektlaufzeit	15.04.2023 – 31.12.2024
Weitere Infos	Webseite: https://www.fachkraeftecamps.de/

Startbereit! Für deinen Weg in die Ausbildung



Startbereit!

Zielgruppe

Schüler/-innen aus Förderschulen mit einem eindeutig festgestellten sonderpädagogischen Förderbedarf

Ziel

Förderung des Übergangs von Schule zur passenden Ausbildung durch Erkennen eigener berufspraktischer Stärken

Inhalt

In der modularen Praxiswoche lernen die Schüler/-innen, Interessen mit persönlichen Stärken abzugleichen, Soft Skills zu erkunden, interkulturelle & digitale Kompetenzen auszubauen & die Motivation für die Berufswahl zu fördern. Verschiedene Methoden und Lerneinheiten werden genutzt, um die Schüler/-innen zur aktiven Mitarbeit zu motivieren.

Träger

Berufsbildungswerk Südhessen gGmbH

Anmeldung

Über die teilnehmenden Schulen

Projektlaufzeit

01.09.2024 - 31.08.2026

Weitere Infos

Webseite: <https://www bbw-suedhessen.de/ueber-uns/projekte-programme/projekt-startbereit/>

Ansprechpartnerinnen in der RD Hessen

Fachbereich Arbeitsmarkt und Netzwerke



Frau Nancy Freitagsmüller
Stellvertretende Fachbereichsleiterin
069 6670 113

Hessen.120-AM-Netzwerke@arbeitsagentur.de



Frau Noora Baliz
Erste Fachkraft
069 6670 376

Hessen.120-AM-Netzwerke@arbeitsagentur.de

